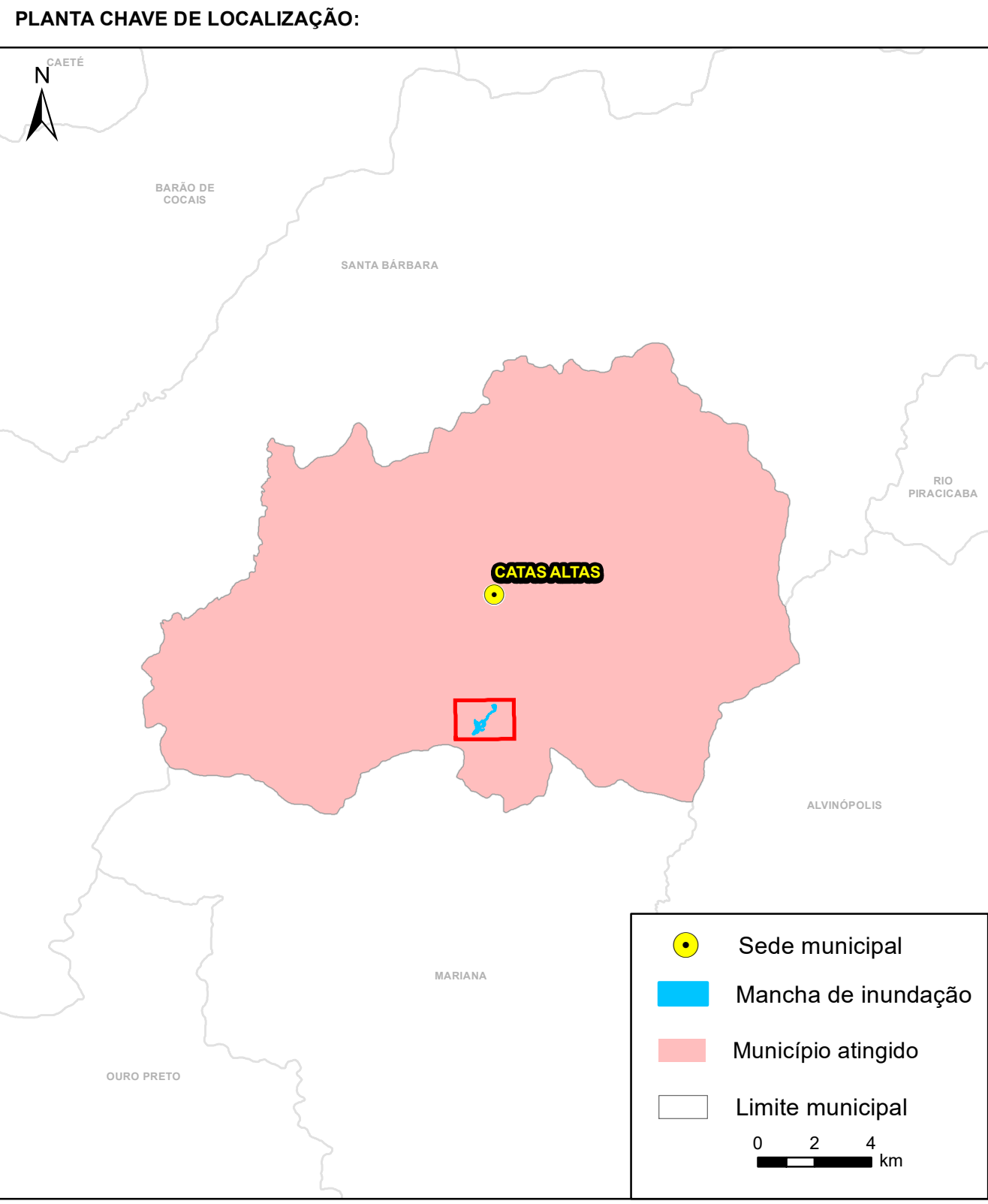
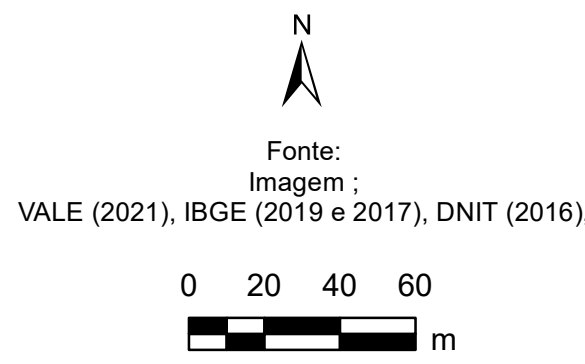


MAPA RISCO HIDRODINÂMICO (ZAS)
ENVOLTÓRIA DE INUNDAÇÃO - DIQUE PARACATU - MINA FAZENDÃO - COMPLEXO MARIANA



	Risco Hidrodinâmico*
Edificação cadastrada	H1
Ponte ou viaduto	H2
Distância ao barramento (km)	H3
Ponto de referência	H4
Ferrovia	H5
Rodovia	H6
Barramento	
Zona de autossalvamento (ZAS)	
Limite municipal	

*Classe Risco Hidrodinâmico	Descrição
H1	Geralmente seguro para veículos, pessoas e edifícios.
H2	Inseguro para veículos pequenos.
H3	Inseguro para veículos, crianças e idosos.
H4	Inseguro para veículos e pessoas.
H5	Inseguro para veículos e pessoas. Todos os edifícios vulneráveis a danos estruturais. Alguns edifícios menos robustos sujeitos à falha.
H6	Inseguro para veículos e pessoas. Todos os tipos de edifícios considerados vulneráveis à falha.



- NOTAS
- O mapa é baseado na simulação hidráulica da propagação da onda induzida pela ruptura do dique Paracatu, ao longo do vale à jusante, apresentando o risco hidrodinâmico da envoltória de inundação no trecho correspondente à Zona de Autossalvamento (ZAS).
 - De acordo com a portaria nº 70.389/2017 (DNPM - atual ANM) e a Lei Estadual (MG) Nº 23.291/2019, a Zona de Autossalvamento (ZAS) é definida como a "região do vale à jusante da barragem em que se considera que os avisos de alerta à população são da responsabilidade do empreendedor, por não haver tempo suficiente para uma intervenção das autoridades competentes em situações de emergência, devendo-se adotar a maior das seguintes distâncias para a sua delimitação: a distância que corresponda a um tempo de chegada da onda de inundação igual a trinta minutos ou 10 km".
 - Devido ao caráter informativo do mapa, a escala final utilizada em nível de detalhe pode não corresponder exatamente à escala das bases cartográficas utilizadas na modelagem hidráulica.
 - Para maior detalhamento da Zona de Autossalvamento (ZAS), ver Mapa de Inundação - ZAS.
 - Sistema de Coordenadas UTM, Fuso 23S, Datum Horizontal: SIRGAS 2000 e Datum Vertical: Marégrafo de Imbituba.
 - Escala numérica para o formato de impressão ISO A0.
 - Para maiores informações consultar o relatório técnico PAEBM 19643-DIPF-ITG-RL001.

REVISÕES							
0	C	Emissão final	BBL/GOL	GOL	LCL/AAS	GCL	22/12/2021
A	B	Emissão inicial	BBL/GOL	GOL	LCL/AAS	GCL	07/12/2021

REV.	TE.	DESCRIÇÃO	PROJ.	DES.	VER.	APR.	DATA
T.P. DE EMISSÃO:							
(A) PRELIMINAR		(D) PARA COTAÇÃO	(E) PARA CONSTRUÇÃO	(F) CONFORME CONSTRUTOS			
(B) PARA APROVAÇÃO		(C) PARA CONHECIMENTO	(G) CONFORME COMPROVADO	(H) CANCELADO			



PAEBM PLANO DE AÇÃO DE EMERGÊNCIA PARA BARRAGENS DE MINERAÇÃO				
MAPA RISCO HIDRODINÂMICO (ZAS) ENVOLTÓRIA DE INUNDAÇÃO				
DIQUE PARACATU - MINA FAZENDÃO - COMPLEXO MARIANA				
ESCALA	FOLHA	Nº CONTRATANTE	Nº TETRA TECH	REVISÃO
1:2.000	1/1	C04-DPT-SII-MP2C1-V1	19643-DIPF-ITG-DE002	0

CÓDIGO	DESCRIÇÃO PONTO DE REFERÊNCIA	TEMPO CHEGADA (HH:MM:SS)	PROFUNDIDADE (M)	VELOCIDADE (M/S)
RF-01	Sump do Dique Paracatu, Catas Altas - MG	00:07:14	1,18	0,11
RF-02	Acesso Inferior, Catas Altas - MG	00:07:14	0,80	2,91
RF-03	Ferrovia Vitória-Minas, próximo ao Córrego Paracatu, Catas Altas - MG	00:09:45	0,29	2,44
RF-04	Área de mata, Catas Altas - MG	00:10:48	8,62	0,70
RF-05	Margens do Córrego Paracatu, próxima ao limite do Balneário, Catas Altas - MG	00:17:19	2,95	0,94
RF-06	Área de Mata, próxima à Cachoeira do Quebra Dedo, Catas Altas - MG	00:20:24	0,69	2,87
RF-07	Fim da mancha de inundação, Catas Altas - MG	00:23:15	0,09	1,09